

## Naomi 2022

### Características Técnicas

**Composición:** 56% POLIESTER, 34% ALGODÓN RECICLADO, 10% ALGODÓN

**Ancho:** 140 cm. UNE EN 1773

**Peso m2:** 539 gr/m2

**Resistencia al rasgado:** >20N (BS4303) - >3 (DIN 53859-5)

**Resistencia a la tracción:** >350N (ISO13934-1)

**Desplazamiento costura:** <4 (BS 3320) - <6 (DIN53868)

**Resistencia a la abrasión:** >50.000 ciclos UNE EN ISO 12947

**Resistencia al pilling:** 5 (5 max) no pilling (ISO DIS 12945-2)



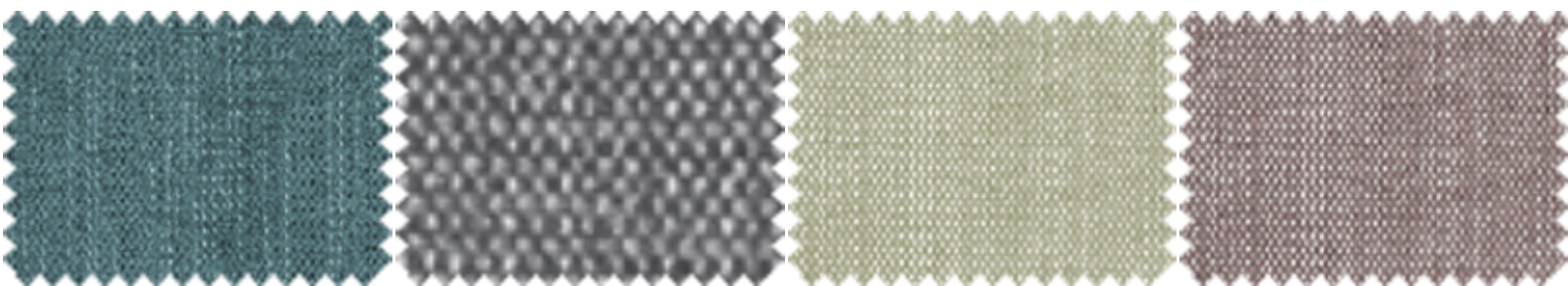


NAOMI-2022 01

NAOMI-2022 02

NAOMI-2022 100

NAOMI-2022 112

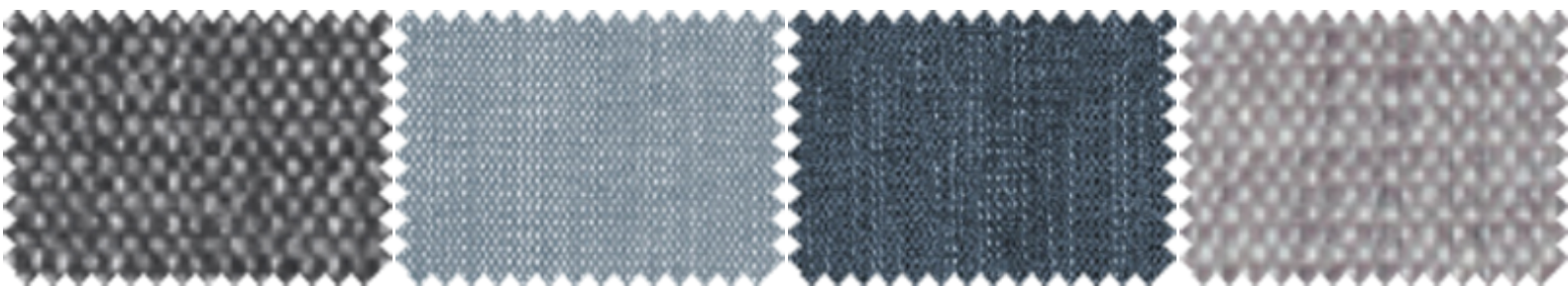


NAOMI-2022 121

NAOMI-2022 13

NAOMI-2022 133

NAOMI-2022 134

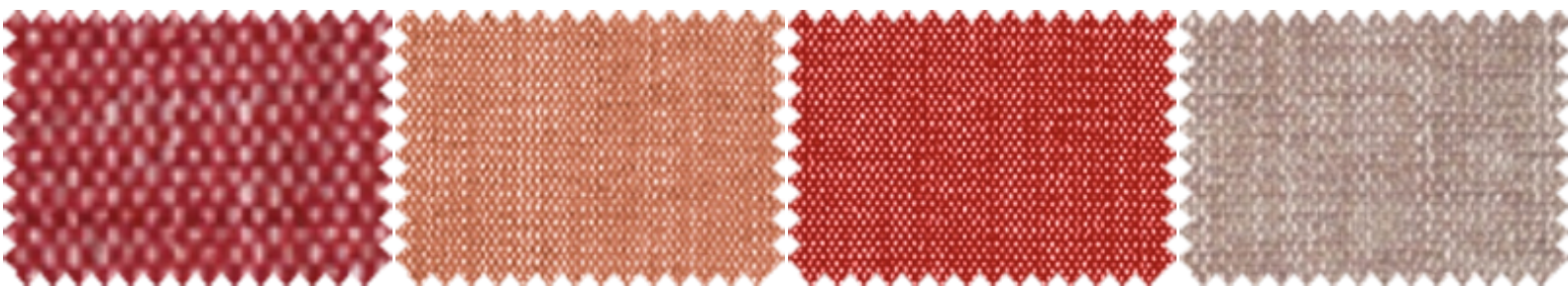


NAOMI-2022 14

NAOMI-2022 153

NAOMI-2022 160

NAOMI-2022 213



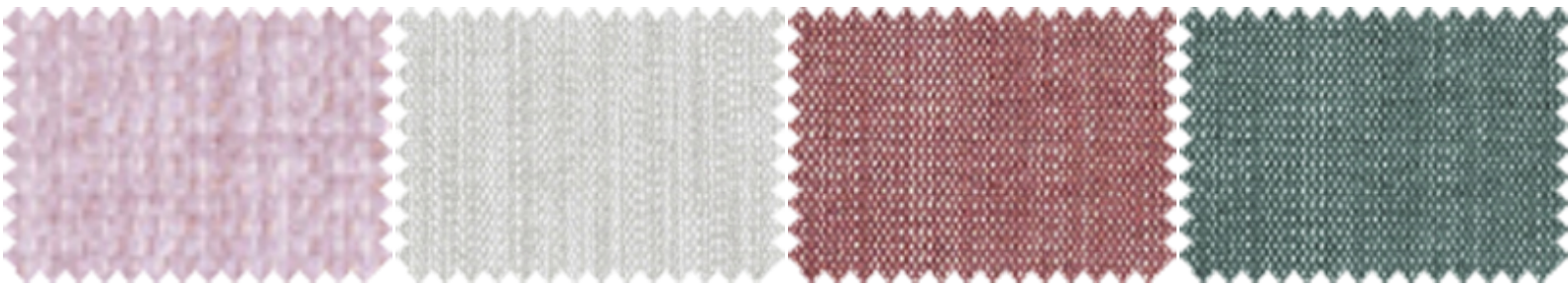
NAOMI-2022 28

NAOMI-2022 305

NAOMI-2022 309

NAOMI-2022 316



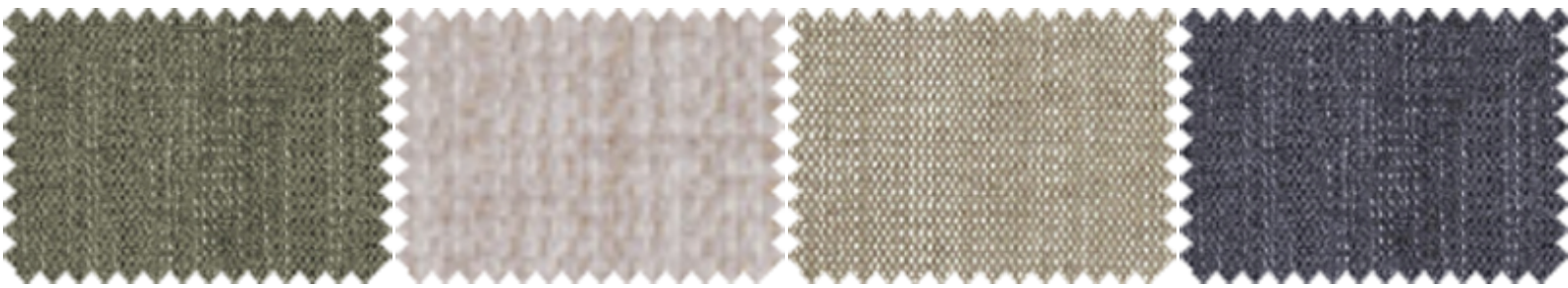


NAOMI-2022 324

NAOMI-2022 336

NAOMI-2022 342

NAOMI-2022 395



NAOMI-2022 407

NAOMI-2022 42

NAOMI-2022 430

NAOMI-2022 448

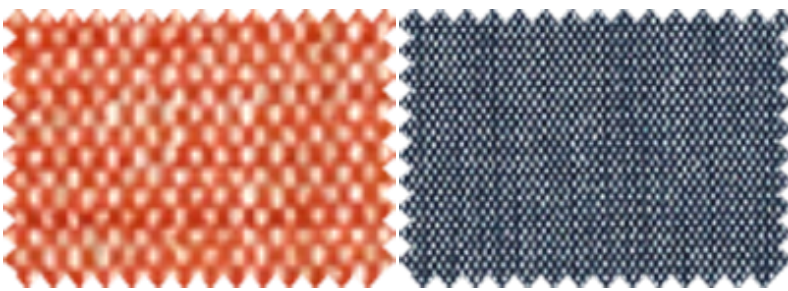


NAOMI-2022 514

NAOMI-2022 515

NAOMI-2022 516

NAOMI-2022 52



NAOMI-2022 55

NAOMI-2022 60

El color de las imágenes visualizadas puede no corresponder con el producto final. Consulte en su tienda de muebles.

## mantenimiento

Para el mantenimiento habitual del sofá recomendamos un aspirado periódico de toda la superficie. Puedes utilizar una aspiradora doméstica con un cepillo suave.

## limpieza con agua, en solo tres pasos

La Tecnología **Aquaclean**<sup>®</sup> permite eliminar una gran cantidad de manchas ocasionales del tejido del sofá. Manchas de vino, café, comida e incluso algunos rotuladores desaparecen simplemente con agua, sin tener que recurrir al lavado completo con detergente.



Lee el QR para saber más del método de limpieza de Aquaclean<sup>®</sup>

1

Retira cuidadosamente el exceso de residuo vertido sobre la tapicería.

2

Aplica agua sobre la mancha, bien de forma directa o bien con un paño absorbente mojado y escurrido. Espera unos segundos.

3

Presiona sobre la mancha con el paño y frota suavemente sobre el tejido con movimientos circulares. Si la mancha no desaparece del todo, repite el proceso las veces que sea necesario.

## instrucciones de lavado

En el cuidado habitual del sofá no es necesario el lavado. Sin embargo, ante grandes manchas, antes del lavado revisa estas instrucciones:

## mantenimiento y limpieza

### líquidos o aceites

Absorber con un paño o papel, luego frota suavemente con movimientos circulares.

### grasa, bolígrafo

Aplicar agua sobre la mancha, bien de forma directa o bien con un paño absorbente, deja humedecer la tela unos segundos y frota en movimientos circulares sobre la mancha. Repite el proceso las veces que se necesario. Deja siempre que el tejido se seque.

### polvo

Quite el polvo con una aspiradora doméstica.



Gracias a la tecnología Safe Front<sup>®</sup> nuestros tejidos están protegidos contra virus y bacterias, reduciendo la actividad vírica más de un 91% después de dos horas de contacto continuo.