

**crevin**

efficiency



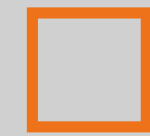




tejidos para la vida  
*fabrics for life*

**crevin**

efficiency



## ¿Qué es Efficiency?

Efficiency es una marca de calidad registrada que ofrece una acreditada garantía de belleza y durabilidad en el tejido de su sofá. Fabricadas íntegramente por Crevin en Barcelona, las telas Efficiency aportan a los hogares y espacios contemporáneos lo mejor de la tradición textil europea.

## Fácil limpieza

Los tejidos Efficiency poseen una excelente facilidad de limpieza que se mantendrá con el paso del tiempo. Las manchas domésticas más comunes se eliminan fácilmente con agua jabonosa y los cojines y fundas se pueden lavar a máquina.

- Fácil eliminación de manchas
- Lavable a máquina a 30° C

## 5 años garantía

Las telas Efficiency combinan los mejores materiales con las técnicas más avanzadas de fabricación, y cuenta con 5 años de garantía contra el desgaste y el envejecimiento prematuro.

- Máxima resistencia al uso
- Estética duradera

## 100% made in Europe

Manteniendo su producción estrictamente local, los tejidos Efficiency ofrecen un vínculo natural entre el diseño original y la fabricación responsable.

- Calidad y diseño europeo
- Sosteniblemente fabricado bajo ISO14001

## What is Efficiency?

Efficiency is a registered quality brand that offers a genuine guarantee for the long-lasting beauty of a sofa fabric. Integrally manufactured by Crevin in Barcelona, Efficiency fabrics bring the best of the European textile tradition into modern homes and workplaces.

## Easy clean

Efficiency fabrics are designed for permanent soil and stain release. Common stains are easily removed with soapy water and removable covers are washable by domestic machine-wash.

- Easy stain release
- Machine washable at 30° C

## 5 year guarantee

Efficiency fabrics combine premium materials and advanced weaving techniques, and are supported by a 5 year guarantee against wear and aging.

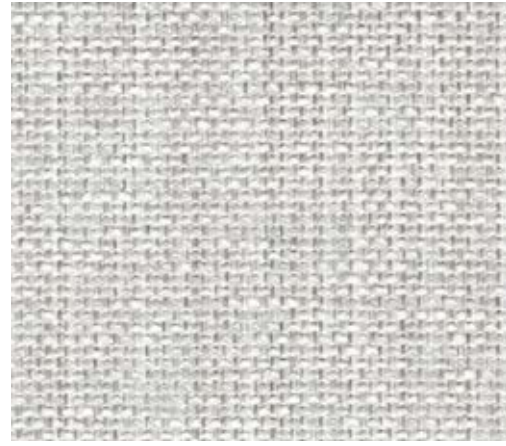
- Maximum wear resistance
- Long-lasting aesthetic

## 100% made in Europe

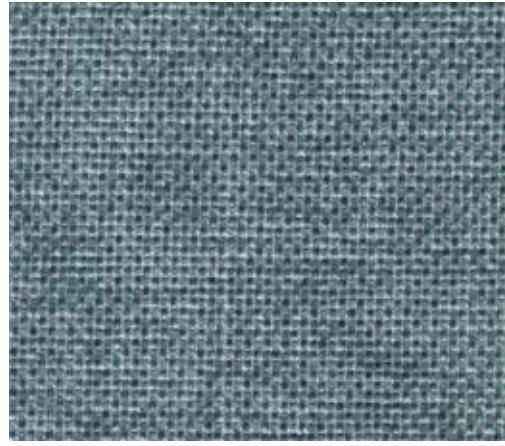
By keeping their production strictly local, Efficiency fabrics offer a natural alliance between original design and responsible manufacturing.

- European quality and design
- Sustainably manufactured under ISO14001





50



41



16



12



49



40



53



10



05



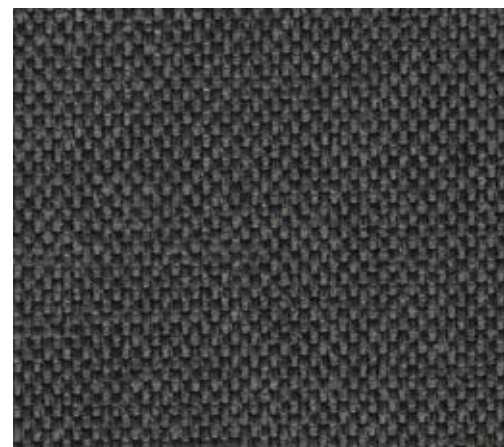
42



52



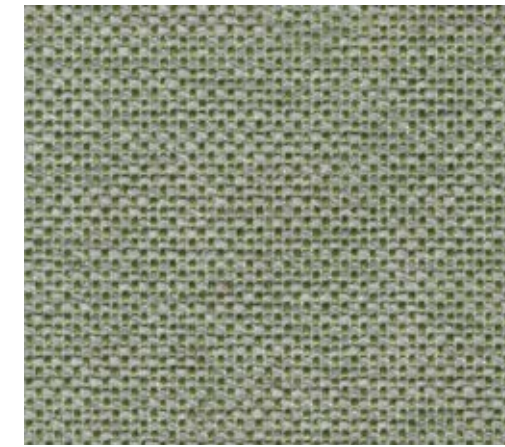
64



54



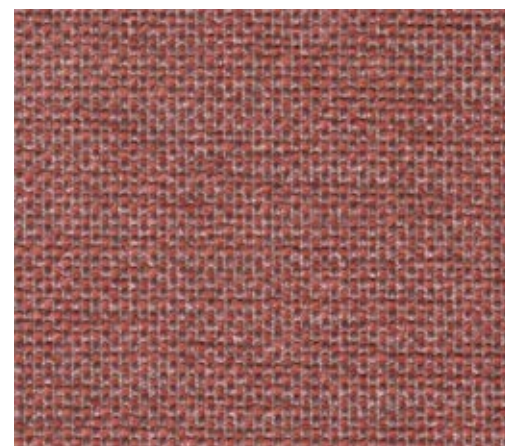
02



39



45



60



61



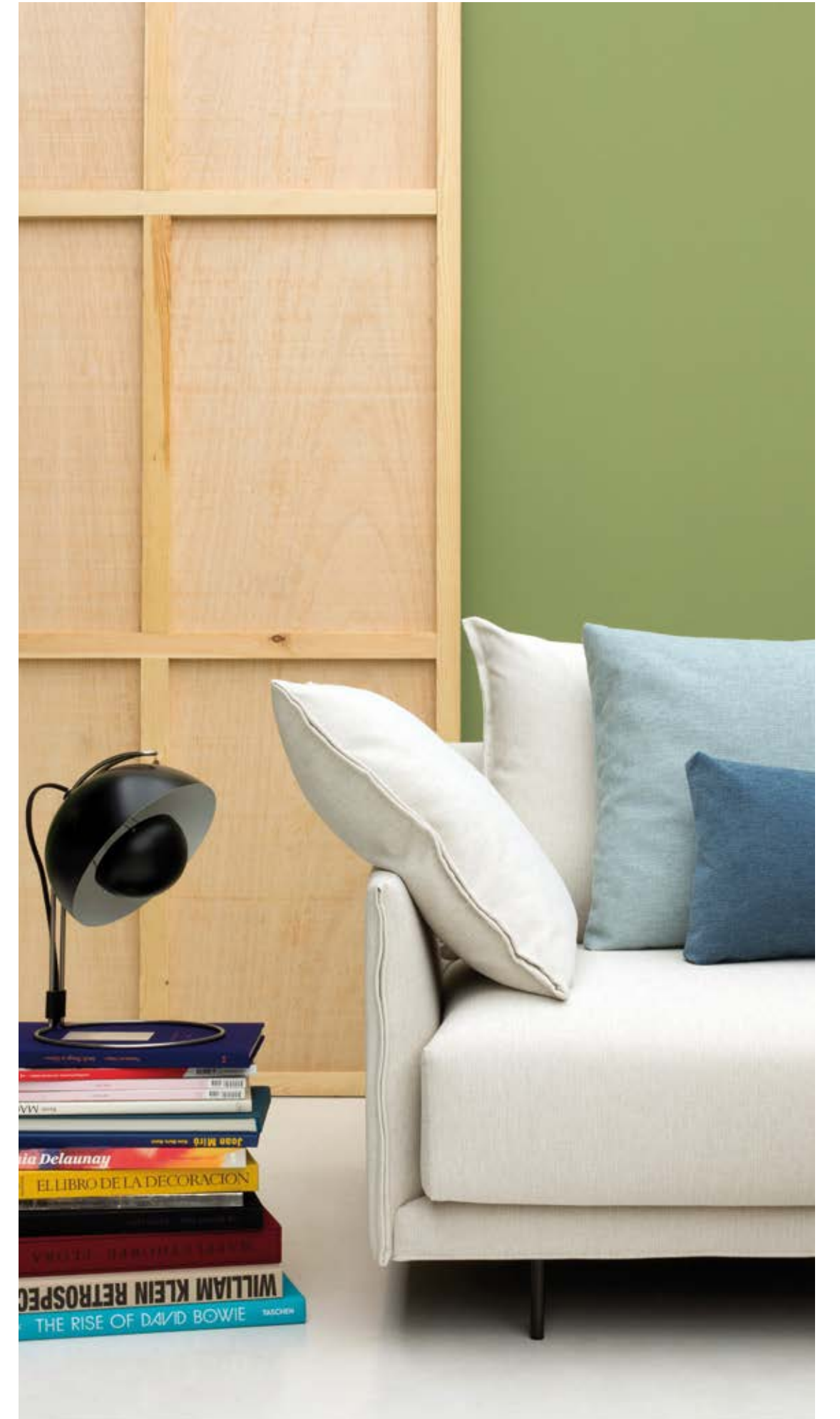
51



11



32







51



31



11



02



52



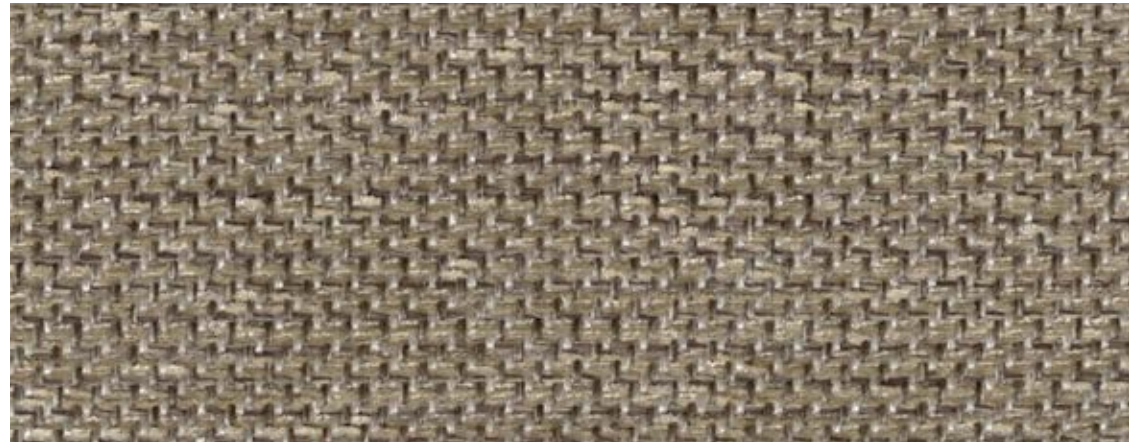
12



07



49



10



53



47





# SUBLIM



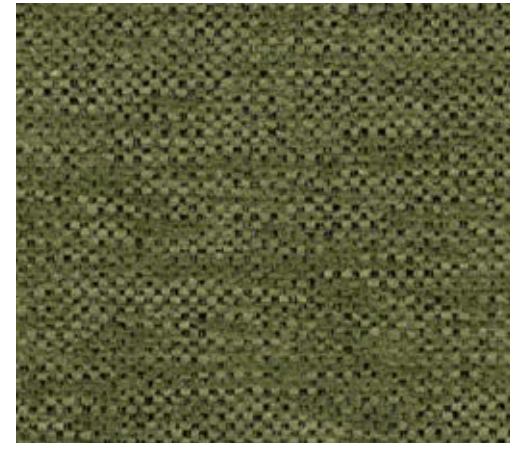
60



54



07



30



61



40



38



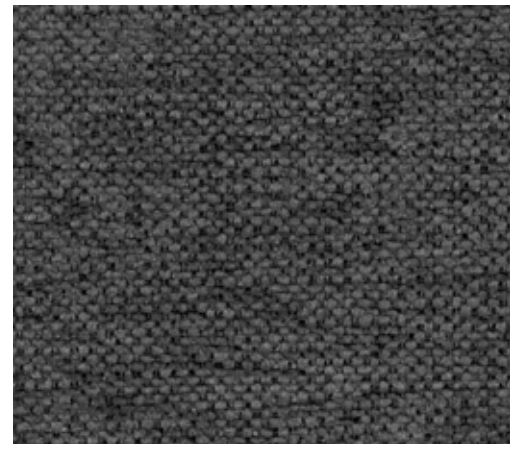
16



01



24



52



45



35



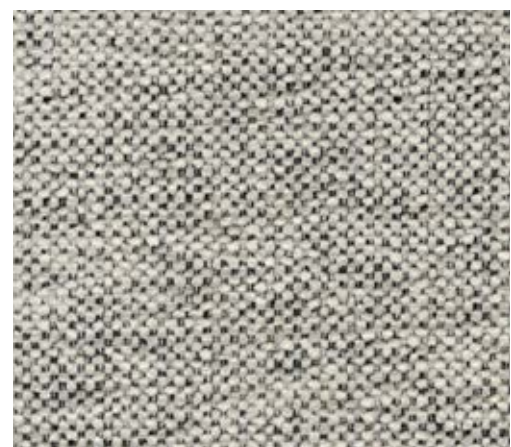
20



02



12



50



53



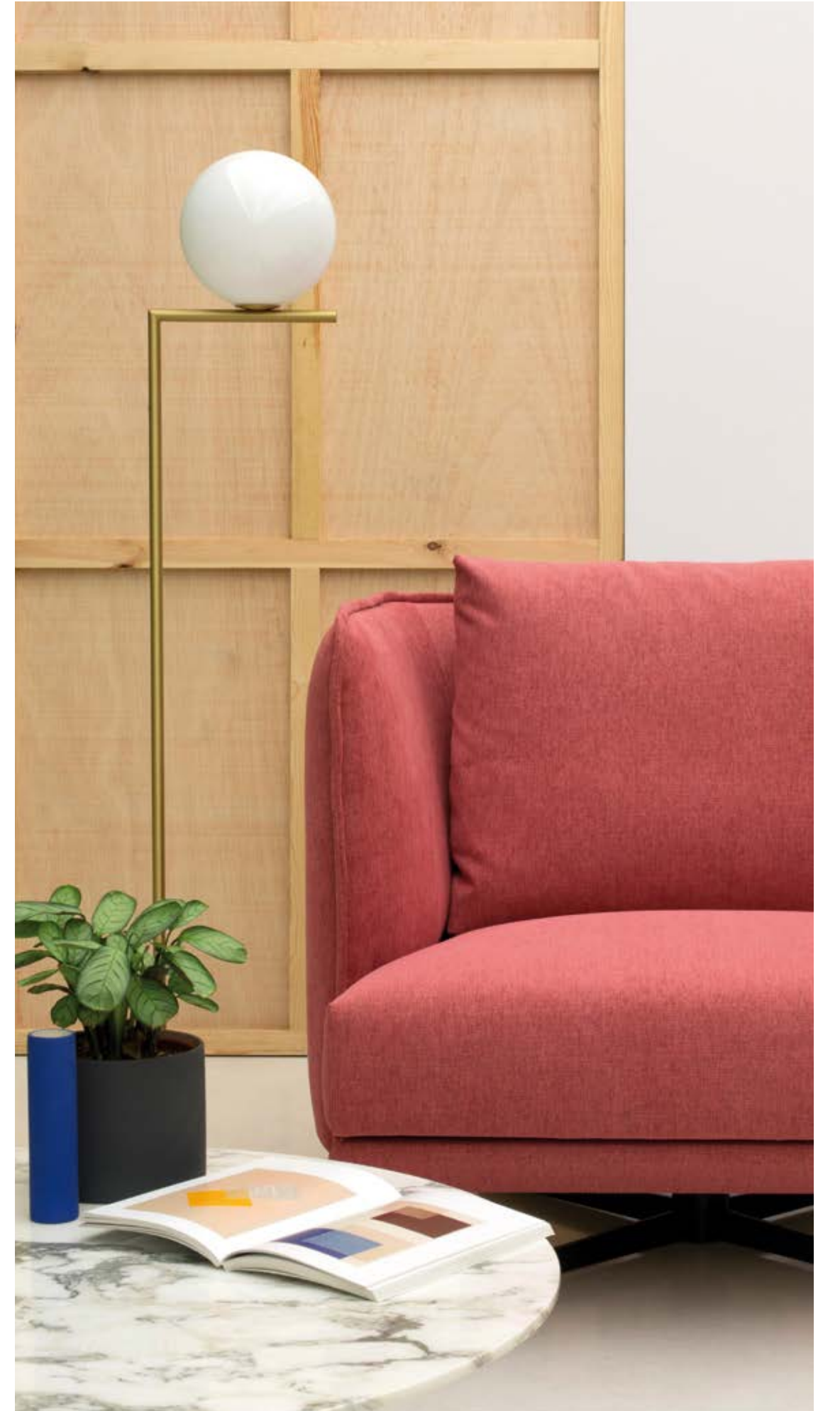
11



05



05







54



02



71



16



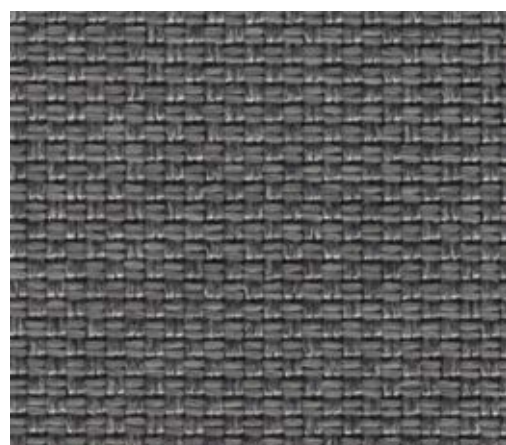
12



07



70



51



42



04



50



59



53



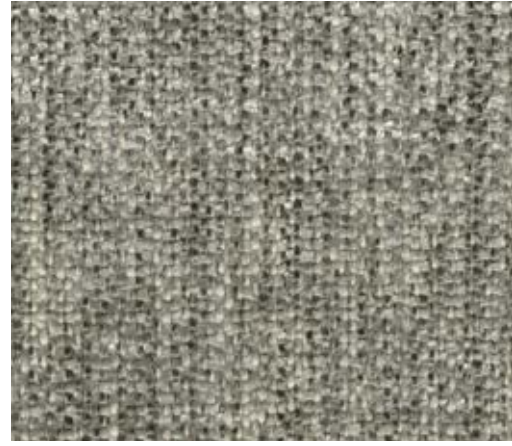
33



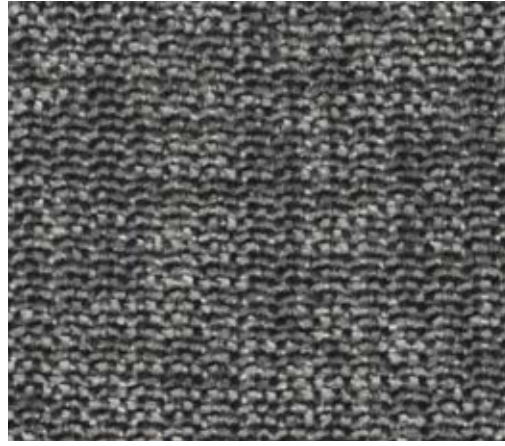
05



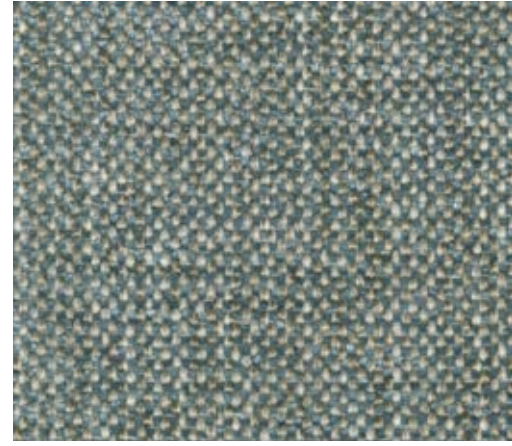




50



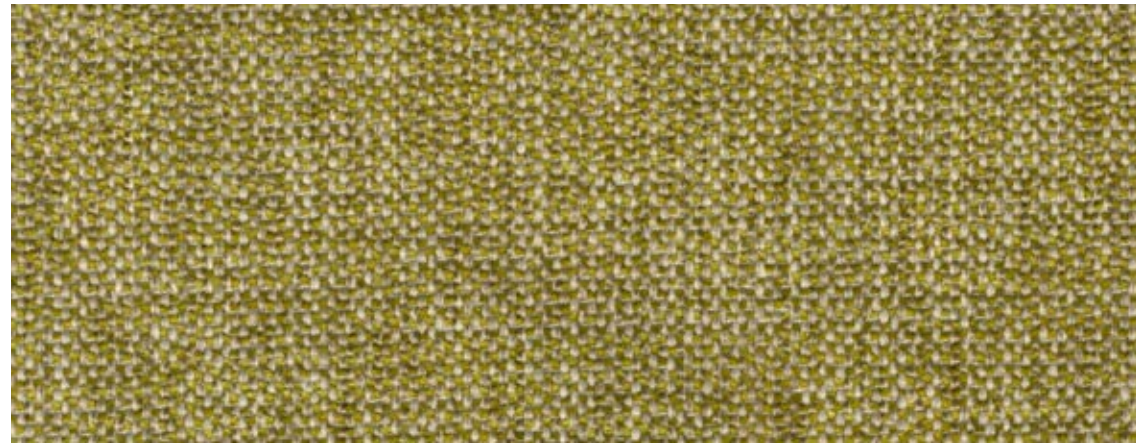
51



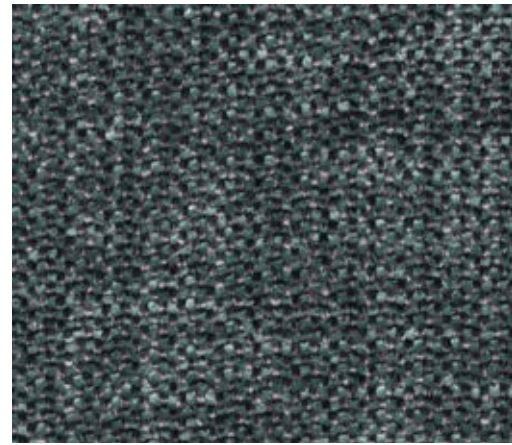
49



15



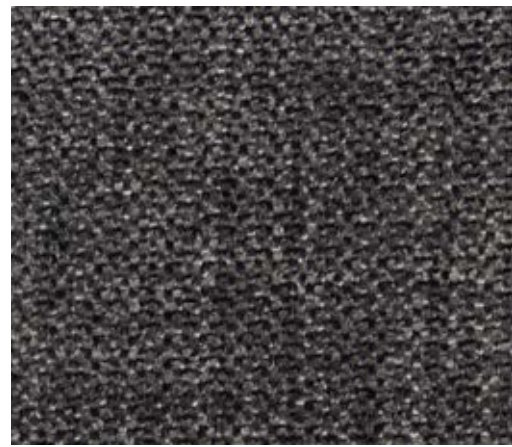
39



40



07



52



45



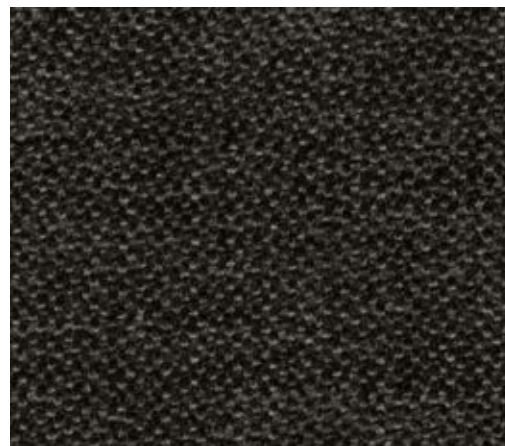
05



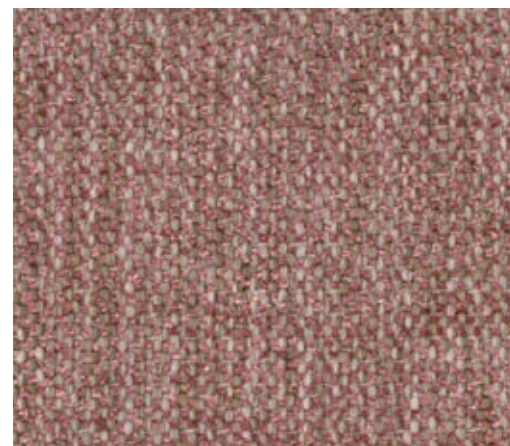
02



55



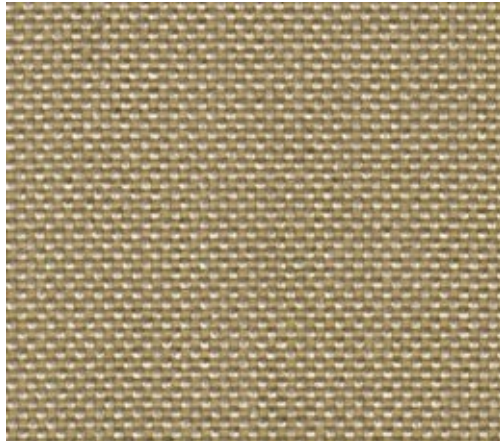
53



61



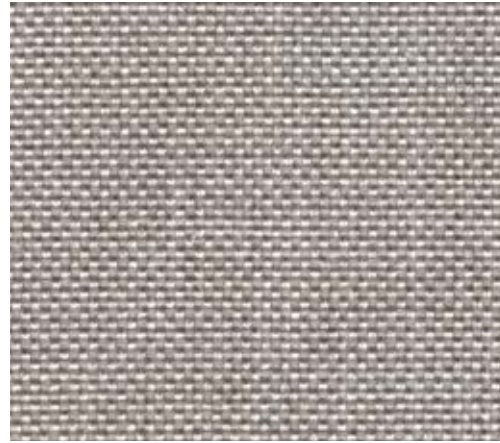




16



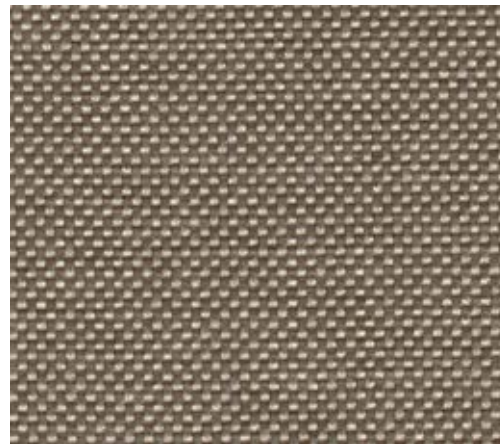
05



07



30



10



24



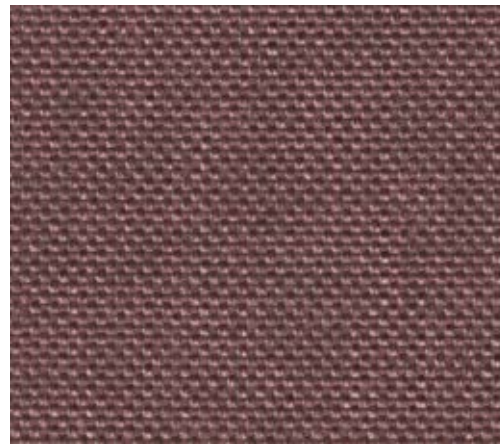
51



40



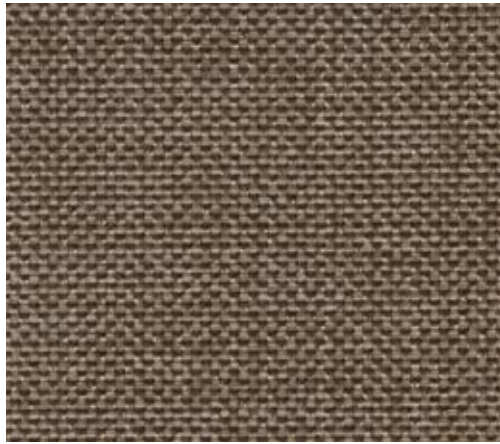
12



66



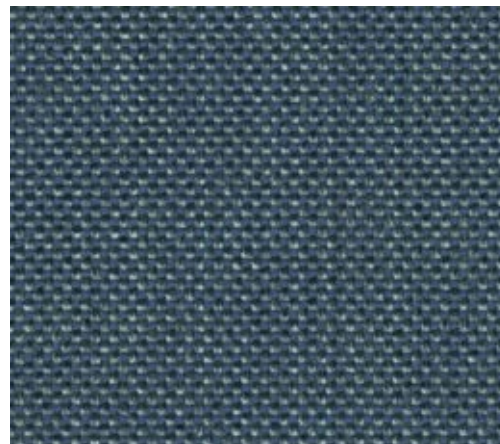
52



11



42



43



64



53







46



14



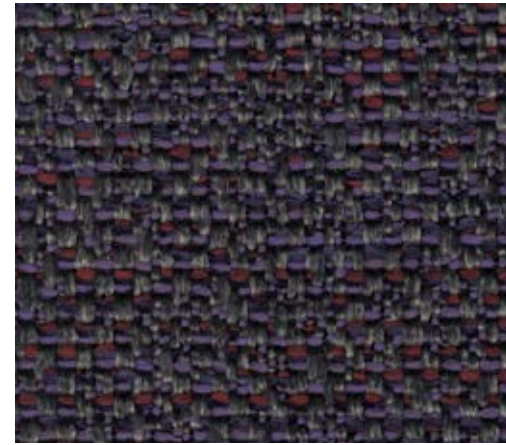
30



11



12



48



51



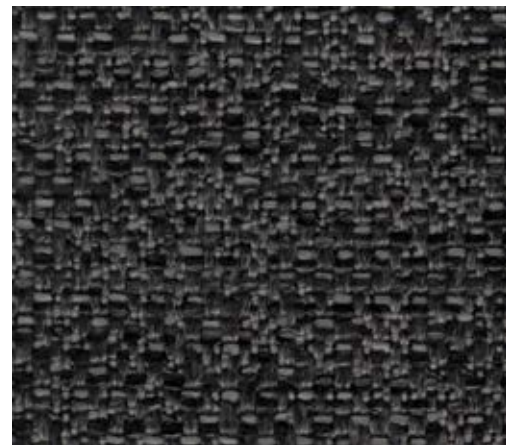
60



02



05



53





## instrucciones de limpieza *cleaning instructions*

### Eliminación de manchas

Las manchas más comunes del hogar, como té, café, grasas, chocolate o zumo se pueden quitar fácilmente frotando ligeramente el tejido con un paño limpio y agua jabonosa.

- Tratar la mancha tan pronto como ocurra.
- Eliminar cualquier exceso de suciedad material con un cuchillo sin filo o, en el caso de las manchas de líquidos o grasas, con papel absorbente.
- Mezclar agua con un jabón neutro.
- Frotar la mancha con un paño de algodón o una esponja humedecidos con agua jabonosa.
- Con las manchas persistentes se recomienda mojar directamente el tejido de tapicería con agua jabonosa y luego frotar suavemente. Repítase la operación si es necesario.
- Cuando la mancha haya desaparecido frotar en seco con un paño suave y limpio.
- Déjelo secar a temperatura ambiente.
- No use el sofá hasta que el tejido esté completamente seco.

### Lavado doméstico

- Lavar las fundas dándoles la vuelta, cerrando las cremalleras o cubriendo el velcro.
- Lavar a 30° C con un programa de lavado para prendas delicadas.
- Usar detergentes neutros y sin añadir suavizantes.
- Centrifugar al mínimo.
- No lavar las fundas con otras prendas o tejidos.
- No cargar excesivamente la lavadora.

### Secado

- Después del lavado y con la funda aún húmeda extenderla y estirar suavemente en ambas direcciones.
- Secar a temperatura ambiente.
- Evitar la exposición directa al sol.
- Asegurarse de que la funda esté completamente seca antes de su uso.

### Stain removal

*Common household stains like tea, coffee, grease, chocolate or fruit juice are easily removed with a clean cloth and soapy water.*

- *Treat stains as soon as they occur.*
- *Remove any excess of soiling material with a blunt knife or, in the case of grease or liquid stains, with absorbent paper.*
- *Mix water with a neutral detergent.*
- *Wipe the stain with a clean cotton cloth dampened with soapy water.*
- *With persistent stains it is recommended to moisten the upholstery fabric directly with soapy water and then rub gently. Repeat the treatment if necessary.*
- *When the stain has disappeared rub dry with a clean cotton cloth.*
- *Let dry at room temperature. Do not use the sofa until the cover is completely dry.*

### Domestic Washing

- *Wash the sofa covers inside out and with the zipper or velcro closed.*
- *Wash at 30° C with a washing program for delicate garments.*
- *Use neutral detergents and no softener.*
- *Use minimum centrifugation.*
- *Do not wash with other textiles or garments.*
- *Do not load the washing machine excessively.*

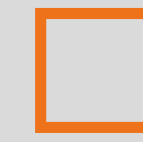
### Drying

- *After machine washing and with the cover still moist, stretch in both directions.*
- *Dry at environmental temperature.*
- *Avoid direct exposure to sunlight.*
- *Always assure that the cover is completely dry before usage.*



**crevin**

efficiency



## especificaciones técnicas *technical specifications*

Artículo <i>Article</i>	Efficiency	Ancho <i>Width</i>	Peso <i>Weight</i>	Composición <i>Composition</i>	Martindales	Solidez a la luz <i>Lightfastness</i>	Pilling	Condiciones de lavado <i>Washing conditions</i>				
BLEND	•	140	680	53%PES 30%PP 17%CO	60.000	5-6	4-5					
DIVINE	•	140	770	49%PP 47%PES 4%CO	60.000	6-7	4-5					
DROM	•	140	630	75%PES 25%PP	50.000	6-7	4-5					
DUO	•	140	625	48%PP 33%PES 19%CO	31.000	>6	5					
GAUDI	•	140	680	60%PP 35%PES 5%CO	46.000	5-6	5					
LIBRA	•	140	616	50%PP 32%PES 18%CO	66.000	>6	4-5					
SUBLIM	•	140	654	89%PES 11%CO	60.000	5-6	5					

Para más información sobre las condiciones de garantía y sobre la declaración de sostenibilidad consulte [www.crevin.com](http://www.crevin.com)

For further information on the guarantee conditions and the sustainability statement visit [www.crevin.com](http://www.crevin.com)

[www.crevin.com](http://www.crevin.com)





**crevin**  
efficiency

