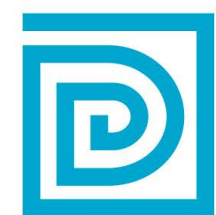


RUSTIKA®

18 • 19

aqua clean®
EXTREME



DIAPOL



MANTENIMIENTO Y LIMPIEZA

¡Con Aquaclean no hay mancha que se resista!

MANTENIMIENTO

Para el mantenimiento habitual de su sofá recomendamos un aspirado periódico de toda la superficie. Puede utilizar una aspiradora doméstica con un cepillo suave.

Limpieza con agua, en solo tres pasos

La **Tecnología Aquaclean**[®] permite eliminar una gran cantidad de manchas ocasionales del tejido del sofá. Manchas de vino, café, comida e incluso algunos rotuladores desaparecen simplemente con agua, sin tener que recurrir al lavado completo con detergente.



1. Retirar el exceso de residuo vertido sobre la tapicería.
2. Aplicar agua sobre la mancha, bien de forma directa o bien con un paño absorbente mojado y escurrido. Esperar unos segundos.
3. Presionar sobre la mancha con el paño y frotar suavemente sobre el tejido con movimientos circulares. Si la mancha no desaparece del todo, volver a repetir el proceso las veces que sea necesario.



Lavado

INSTRUCCIONES DE LAVADO

En el cuidado habitual del sofá no es necesario el lavado. Sin embargo, ante grandes manchas, antes del lavado revise las siguientes instrucciones:

- Se puede lavar a máquina, ciclo delicado (máximo 40°C).
- Detergentes neutros.
- No centrifugar.
- No usar lejía.
- No secar en tambor.
- No secar al sol.
- No estrujar ni retorcer.
- Planchar por el reverso.
- Utilizar un cepillo suave.



TEJIDOS RECOMENDADOS PARA CONVIVIR CON MASCOTAS

Los tejidos **Aquaclean Extreme** disponen de una estructura diseñada para facilitar la limpieza y evitar enganchones*, además disponen del tratamiento **Safe Front** evitando la proliferación de bacterias y ácaros.



Salud, Higiene y Bienestar



Mayor Durabilidad



Fácil Mantenimiento



Descubre el VIDEO de **AQUACLEAN EXTREME**



*Estos tejidos no son indestructibles, pero ayudarán a alargar la vida de su sofá.



aqua
clean[®]
EXTREME



La tela que se limpia con agua



DAYTONA 86



DAYTONA 158



ALHAMBRA 04





HYDRA 01 



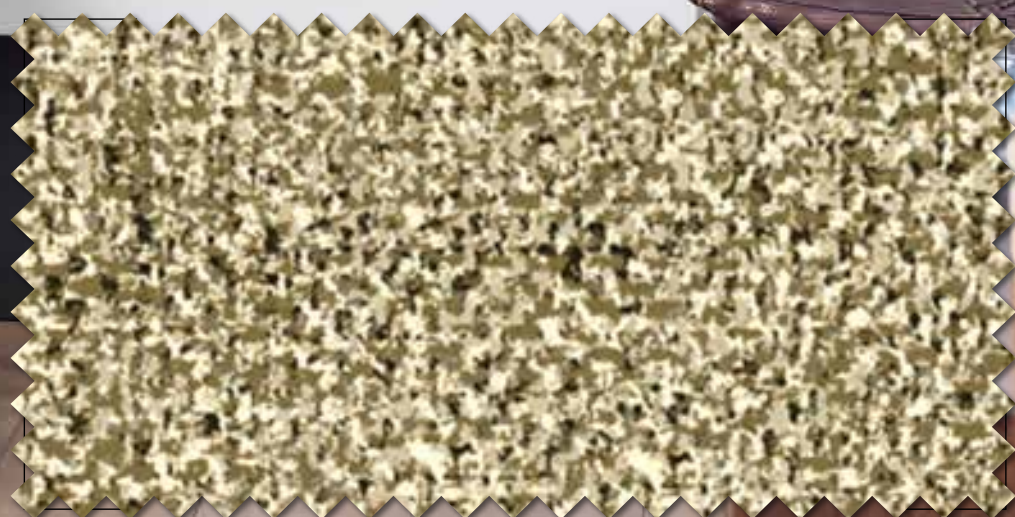
DAYTONA 81



ALHAMBRA 02



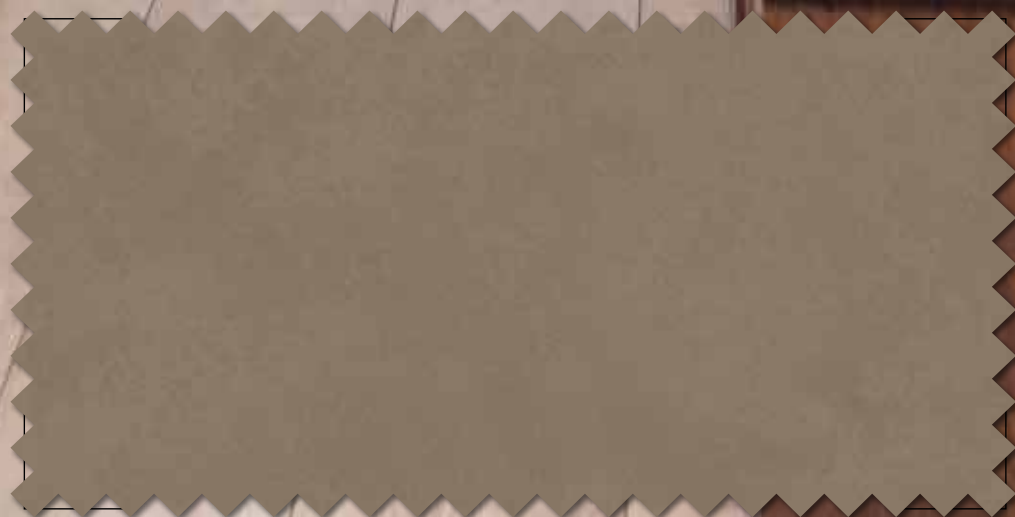
DAYTONA 102



BELICE 05



ALHAMBRA 05



DAYTONA 108



aqua
clean[®]
EXTREME



La tela que se limpia con agua



DAYTONA 86

aqua
clean[®]
Love your sofa!

REFS: DAYTONA 86 | ALHAMBRA 01 - ALAHABRA 03



ALHAMBRA 02



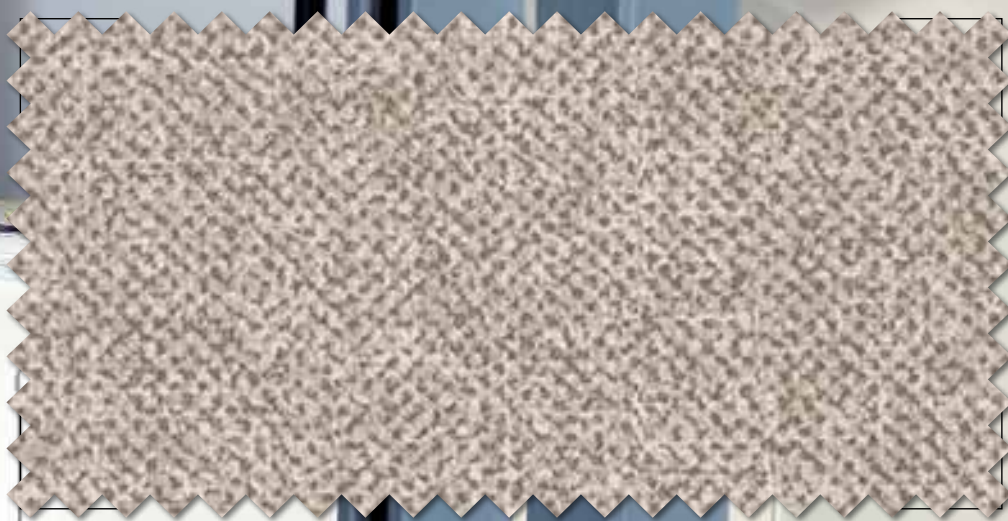
DAYTONA 60



ALHAMBRA 01



BELICE 01



ALHAMBRA 03



DAYTONA 139



aqua
clean[®]
EXTREME



La tela que se limpia con agua



BELICE 04



ALHAMBRA 01



DAYTONA 137



DAYTONA 138



ALHAMBRA 06



DAYTONA 86



ALHAMBRA 05



DAYTONA 108



BELICE 03



DAYTONA 163



DAYTONA 164



aqua clean®
Love your sofa!




aqua
clean[®]
EXTREME



La tela que se limpia con agua

HYDRA 02 

DAYTONA 76 

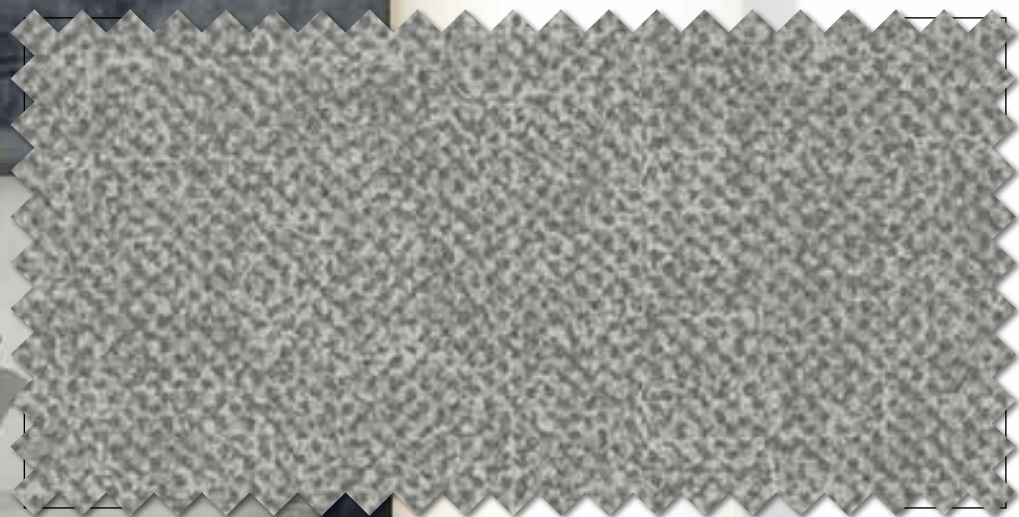
REFS:  DAYTONA 76 |  HIDRA 02 |  ALHAMBRA 09, 07



DAYTONA 60



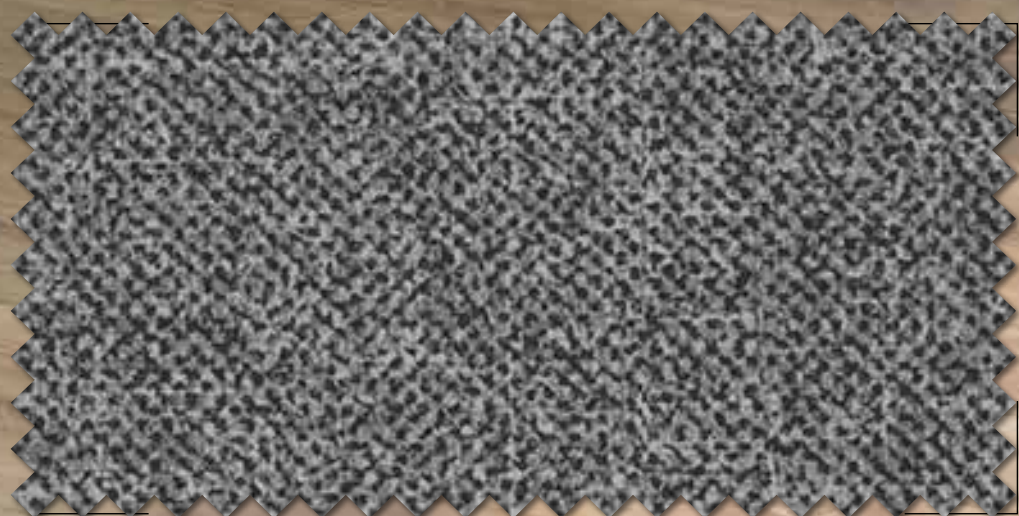
ALHAMBRA 03



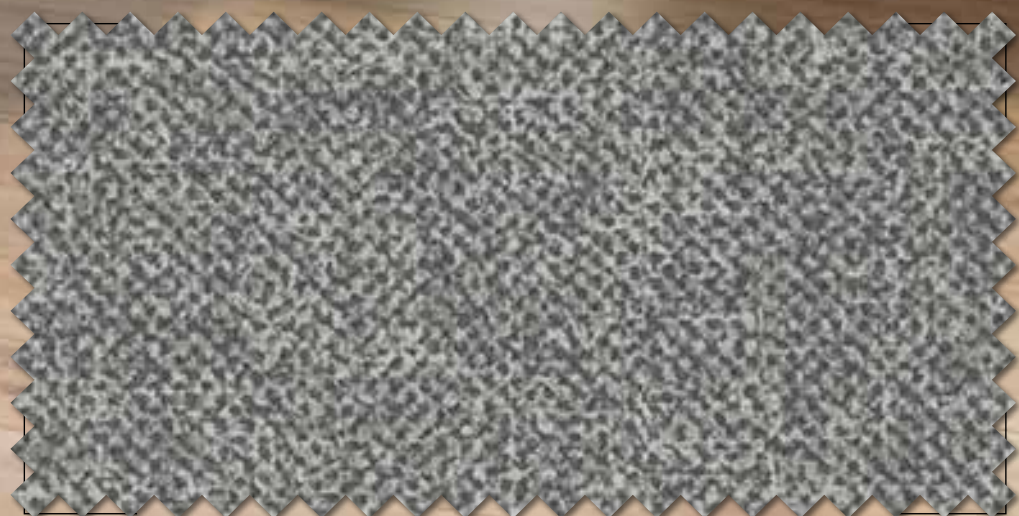
ALHAMBRA 07



BELICE 16



ALHAMBRA 09



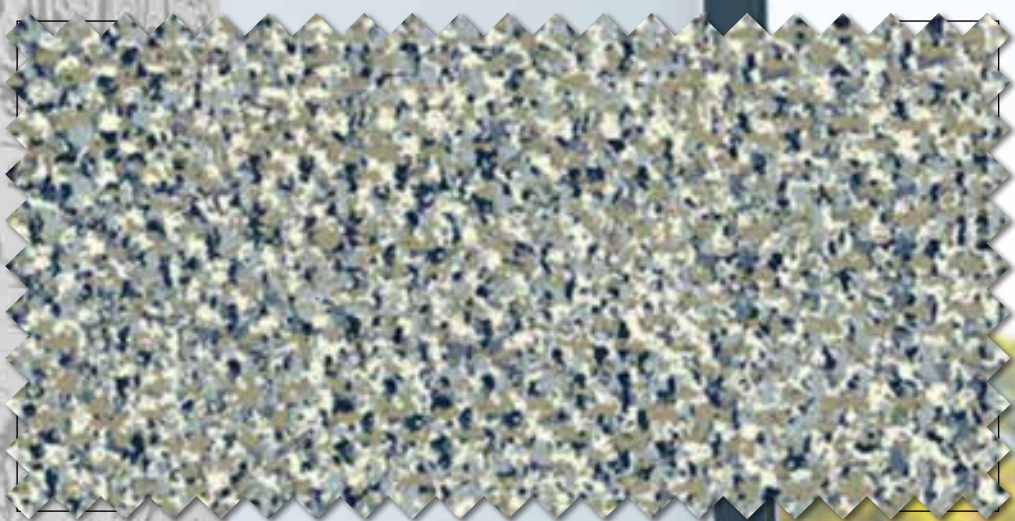
ALHAMBRA 08



aqua
clean[®]
EXTREME



La tela que se limpia con agua



BELICE 13



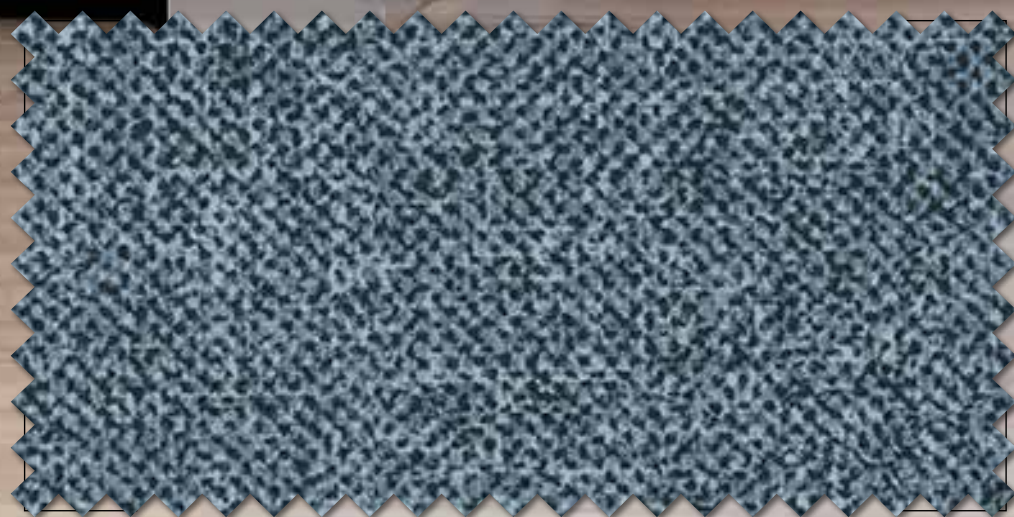
DAYTONA 109



DAYTONA 78



ALHAMBRA 13



ALHAMBRA 12



CALEIDO 03 



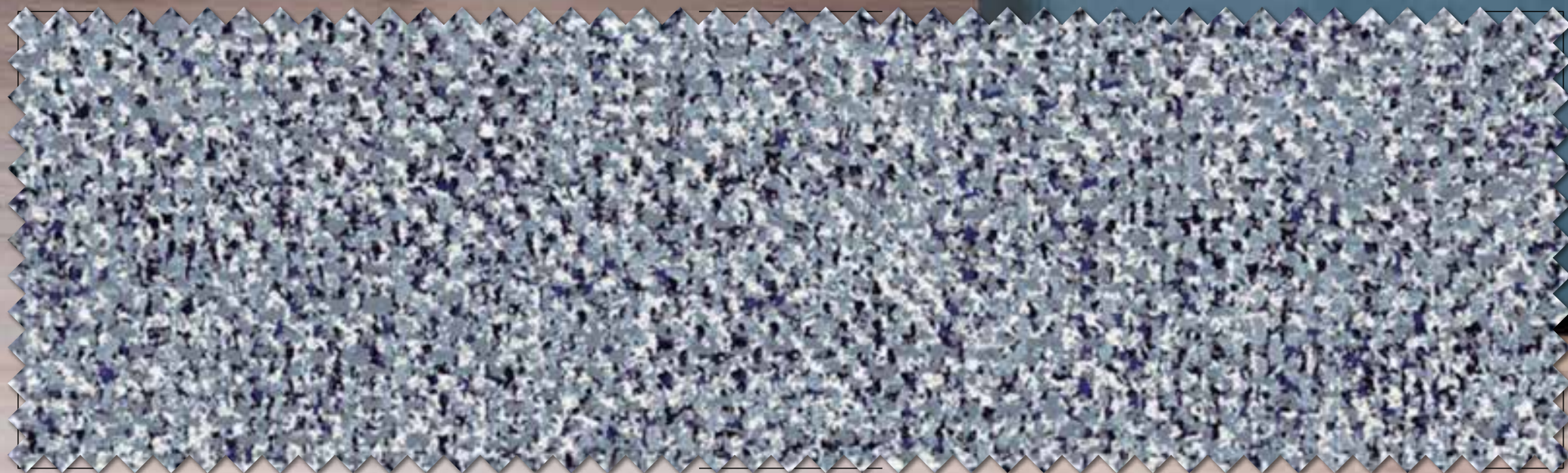
DAYTONA 165




DAYTONA 155



DAYTONA 146



BELICE 14 



aqua
clean[®]
EXTREME



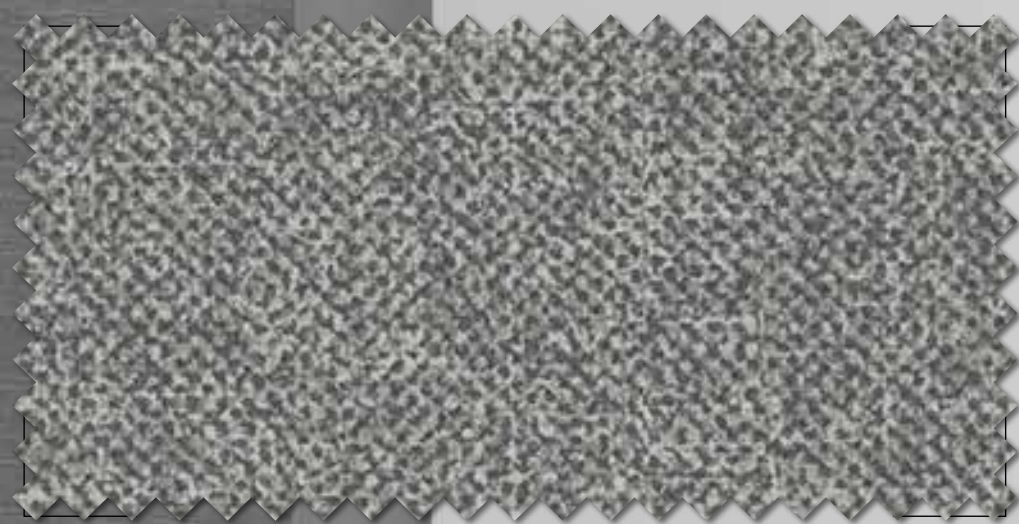
La tela que se limpia con agua



DAYTONA 76



DAYTONA 91



ALHAMBRA 08



DAYTONA 152



DAYTONA 110



ALHAMBRA 01



DAYTONA 77

ALHAMBRA 09 

aqua
clean®
Love your sofa!

BELICE 17



aqua
clean[®]
EXTREME



La tela que se limpia con agua



ALHAMBRA 11

BELICE 10

DAYTONA 145

DAYTONA 49



DAYTONA 156



ALHAMBRA 01



DAYTONA 102



BELICE 18



DAYTONA 131



ALHAMBRA 10



DAYTONA 157



aqua
clean[®]
EXTREME



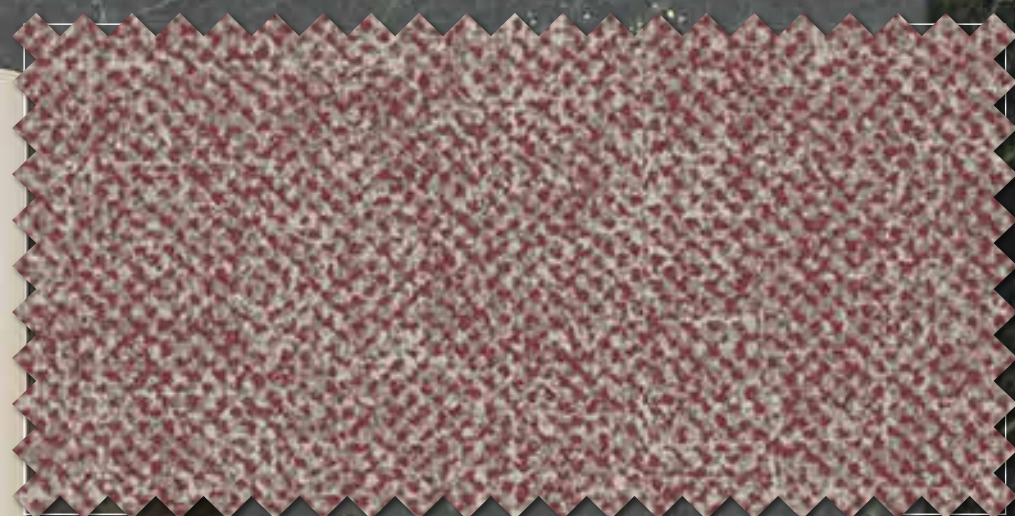
La tela que se limpia con agua



DAYTONA 86



ALHAMBRA 01



ALHAMBRA 14



DAYTONA 183



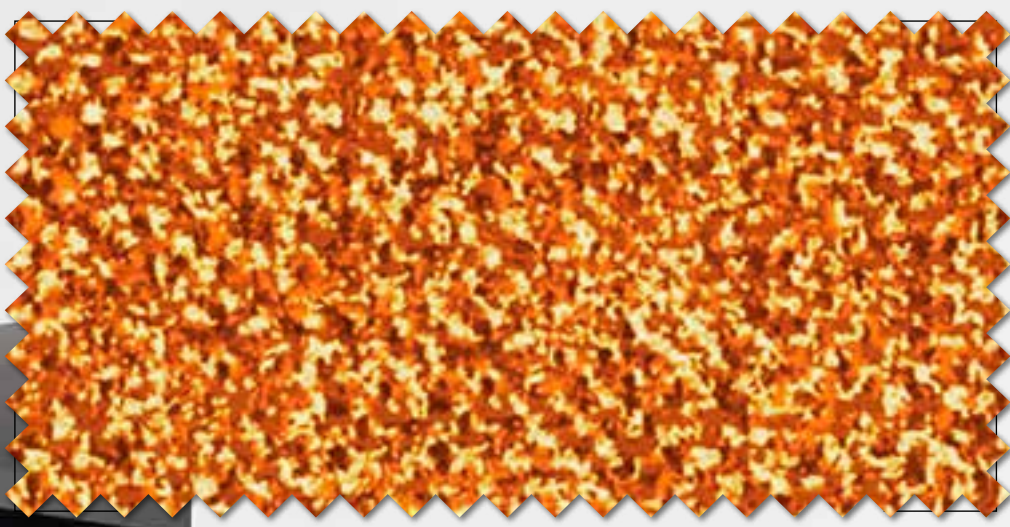
DAYTONA 80



BELICE 09



CALEIDO 04

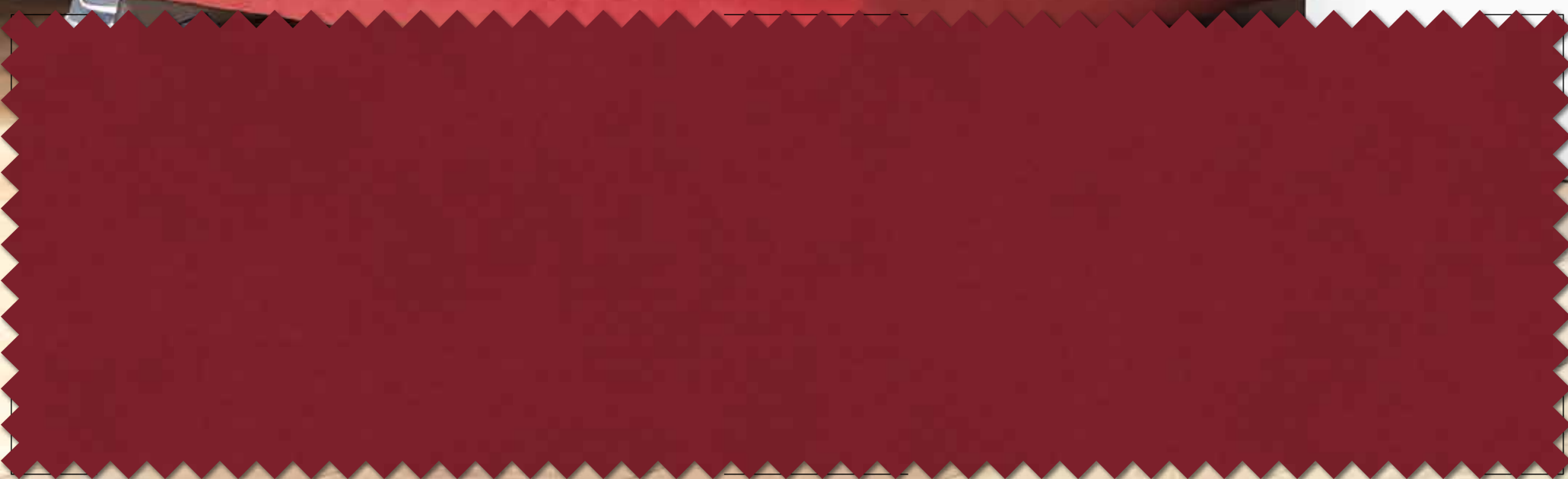


BELICE 19



DAYTONA 142

aqua
clean
Love your sofa!



DAYTONA 98



aqua
clean[®]
EXTREME



La tela que se limpia con agua

DAYTONA



86



60



165



131



81



76



155



145



102



152



146



157



139



77



78



49



108



110



109



156



164



91



142



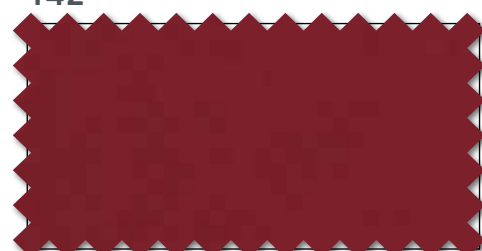
183



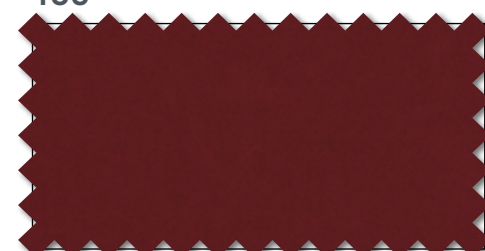
158



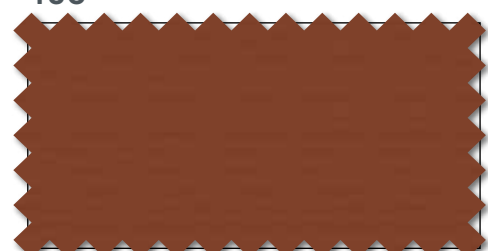
163



98



80



138



137

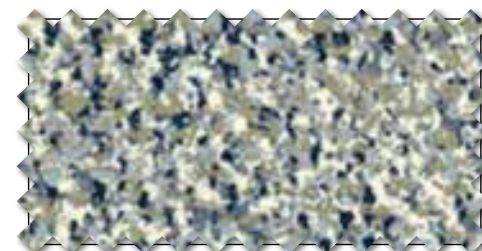
BELICE



01



03



13



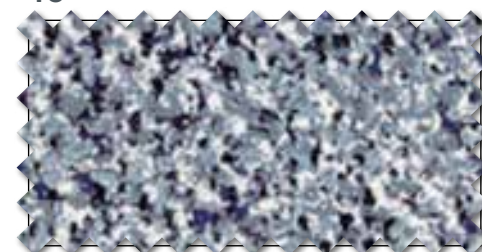
18



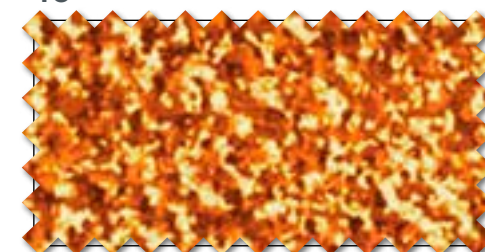
05



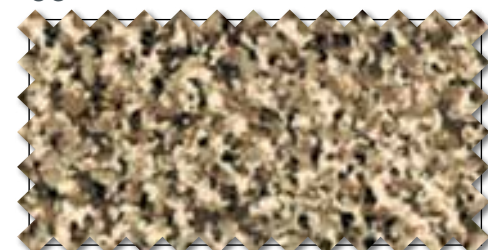
16



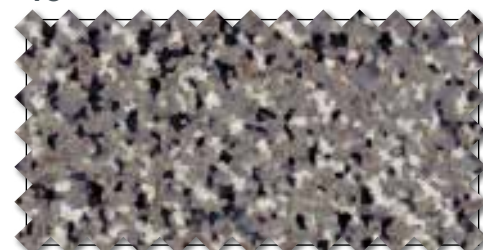
14



19



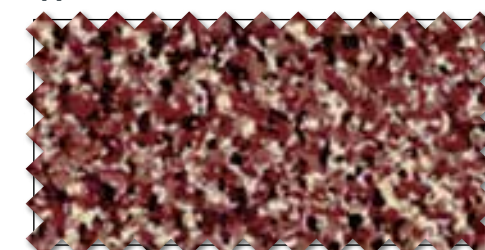
04



17

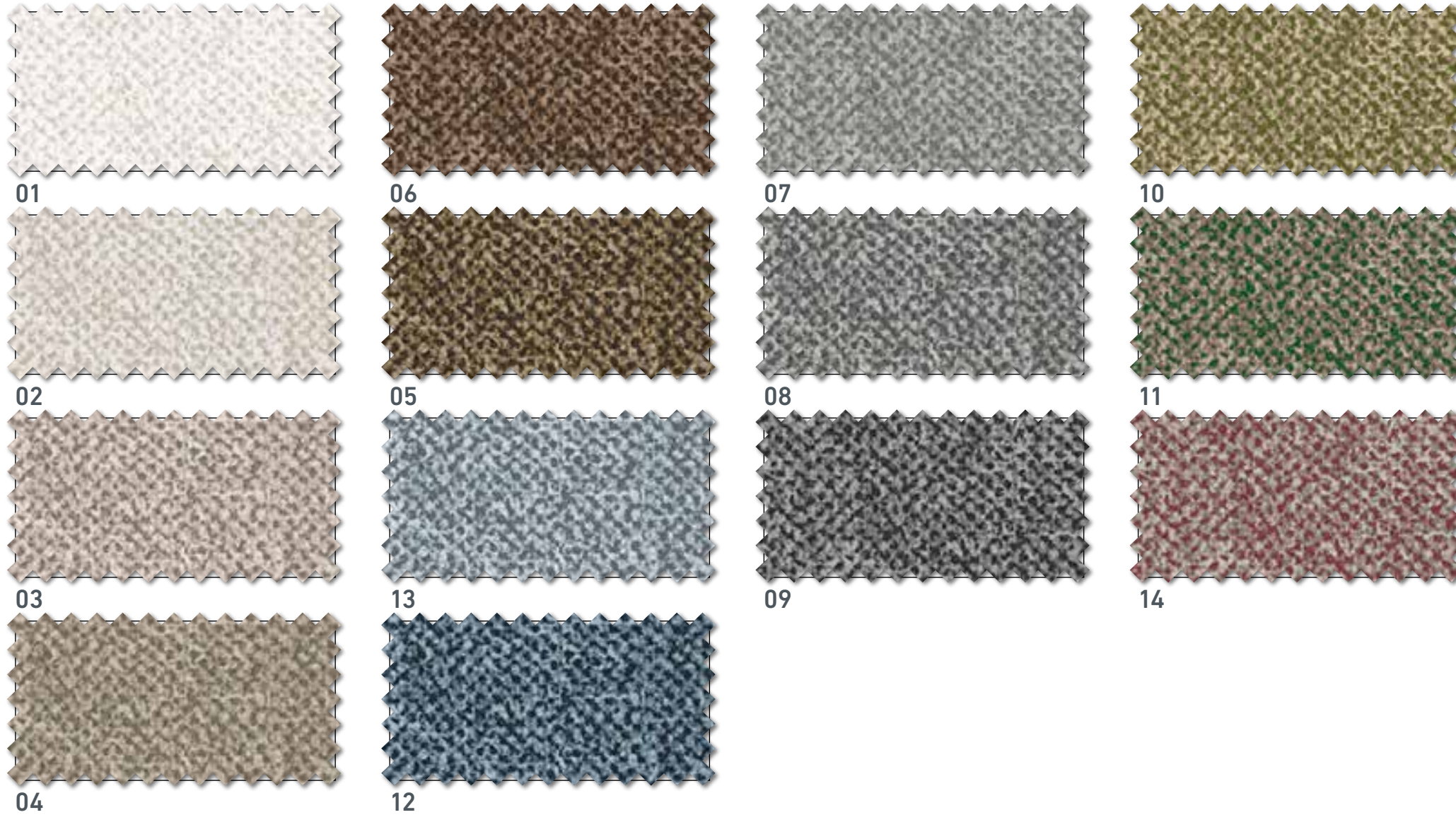


10



09

ALHAMBRA





La tela que se limpia con agua





CARACTERÍSTICAS TÉCNICAS

CARACTERÍSTICAS	ALHAMBRA	BELICE	CALEIDO	DAYTONA	HYDRA
COMPOSICIÓN	44% COT, 30% ACRIL, 13% PES, 13% PA	44% COT, 30% ACRIL, 13% PES, 13% PA	44% COT, 30% ACRIL, 13% PES, 13% PA	55% PES, 35% PAN, 10% PA	44% COT, 30% ACRIL, 13% PES, 13% PA
ANCHO UNE EN 1773	140 cm	140 cm	140 cm	140 cm	140 cm
PESO m²	445 g/m ²	445 g/m ²	445 g/m ²	450 g/m ²	445 g/m ²
RESISTENCIA A LA TRACCIÓN > 350 N UNE EN ISO 13934-1	✓	✓	✓	✓	✓
RESISTENCIA AL RASGADO > 20 N > 3 daN DIN 53859-5	✓	✓	✓	✓	✓
DESPLAZAMIENTO DE LA COSTURA < 4 mm < 6 mm DIN 53868	✓	✓	✓	✓	✓
RESISTENCIA A LA ABRASIÓN UNE EN ISO 12947	> 50.000 ciclos	> 50.000 ciclos	> 50.000 ciclos	200.000 ciclos	> 50.000 ciclos
RESISTENCIA AL PILLING ISO/DIS 12945-2 (5 max)	5	5	5	5	5
SOLIDEZ TINTURAS AL FROTE ISO 105-X12 (5 max)	4 buena	4 buena	4 buena	4 buena	4 buena
SOLIDEZ TINTURAS A LA LUZ ISO 105-B02 (8 max)	6 buena	6 buena	6 buena	6 buena	6 buena

"Pueden haber diferencias de color de un lote a otro de fabricación"

La tela que se limpia con agua





www.rustika.com

FABRICADO EN ESPAÑA