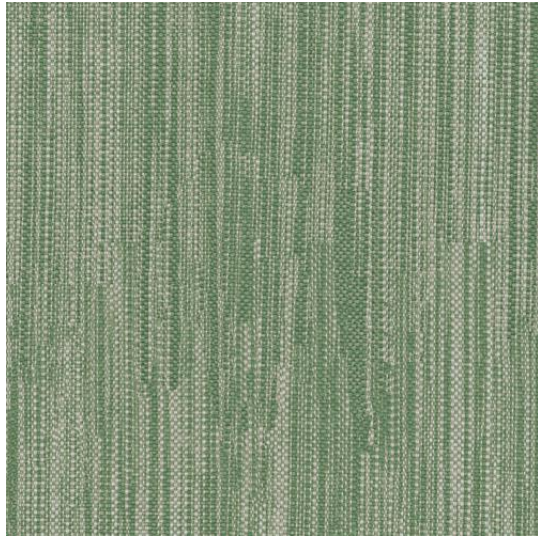


46MT0015702

BK.I-BOOK in&out 21 RECYCLED VULCANO





IN&OUT RECYCLED GREGAL UV ANTIMANCHA

Referencia: 03.72601/1B

Composición: 100%PES (35%REC)

Encogimiento (urdimbre): -0,10 %

Encogimiento (trama): -0,30 %

Ancho útil en cm.: 140 cm.

Repetición del dibujo (urdimbre): 1,1

Repetición del dibujo (trama): 1,1

Repetición para el corte cm.: 1,1

Orientación del dibujo: Urdimbre.

Peso gr/m² (+/- 5%): 614.

Adecuado para tapicería.

Abrasión 100000 ciclos Martindale.

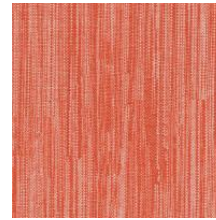
Apto para uso exterior.

Solidez a la luz (máx 8): 7

Pilling (max 5): 4

Antimancha

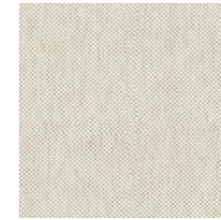
Resistente rayos UV



03.72601/5D



03.72601/6B



03.72601/7A



03.72601/8D



03.72601/1B



03.72601/1C



03.72601/21



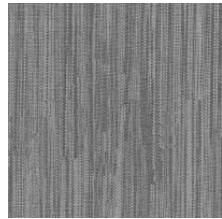
03.72601/2A



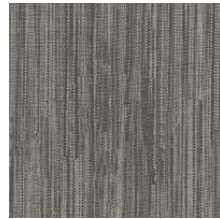
03.72601/2B



03.72601/2J



03.72601/2L



03.72601/2N



03.72601/4A



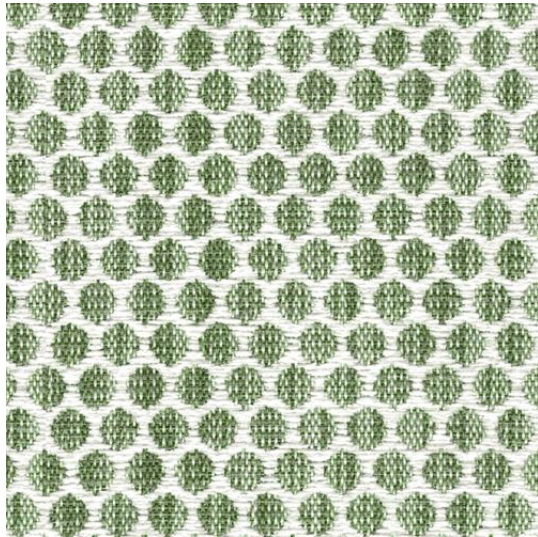
03.72601/4B



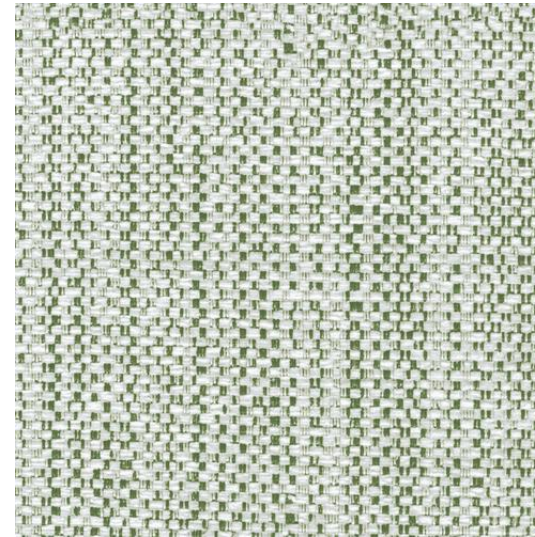
03.72601/4J



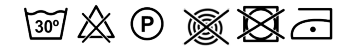
03.72601/4K



IN&OUT RECYCLED VULCANO 02 UV ANTIMANCHA
 Referencia: 03.72602/1C
 Composición: 100%PES (27%REC)
 Encogimiento (urdimbre): -0,50 %
 Encogimiento (trama): -0,30 %
 Ancho útil en cm.: 140 cm.
 Repetición del dibujo (urdimbre): 1
 Repetición del dibujo (trama): 2,5
 Repetición para el corte cm.: 1
 Orientación del dibujo: Urdimbre.
 Peso gr/m² (+/- 5%): 729.
 Adecuado para tapicería.
 Abrasión 100000 ciclos Martindale.
 Apto para uso exterior.
 Solidez a la luz (máx 8): 7
 Pilling (max 5): 5
 Antimancha
 Resistente rayos UV



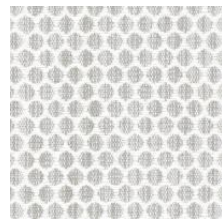
IN&OUT RECYCLED VULCANO 03 UV ANTIMANCHA
 Referencia: 03.72603/1C
 Composición: 100%PES (27%REC)
 Encogimiento (urdimbre): -0,30 %
 Encogimiento (trama): -0,30 %
 Ancho útil en cm.: 140 cm.
 Repetición del dibujo (urdimbre): liso
 Repetición del dibujo (trama): 0
 Repetición para el corte cm.: liso
 Orientación del dibujo: Urdimbre.
 Peso gr/m² (+/- 5%): 729.
 Adecuado para tapicería.
 Abrasión 100000 ciclos Martindale.
 Apto para uso exterior.
 Solidez a la luz (máx 8): 7
 Pilling (max 5): 5
 Antimancha
 Resistente rayos UV



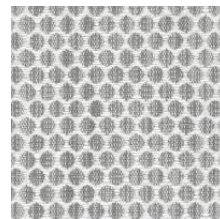
03.72602/1C



03.72602/21



03.72602/2B



03.72602/2N



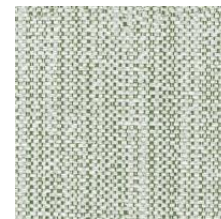
03.72602/4A



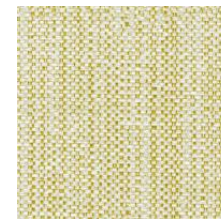
03.72602/4K



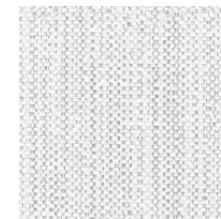
03.72602/5D



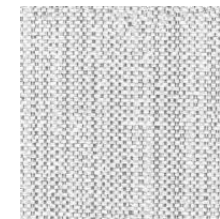
03.72603/1C



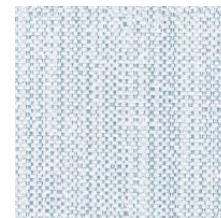
03.72603/21



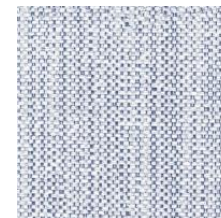
03.72603/2B



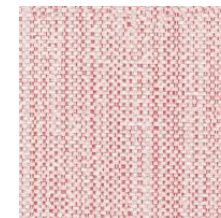
03.72603/2N



03.72603/4A



03.72603/4K



03.72603/5D